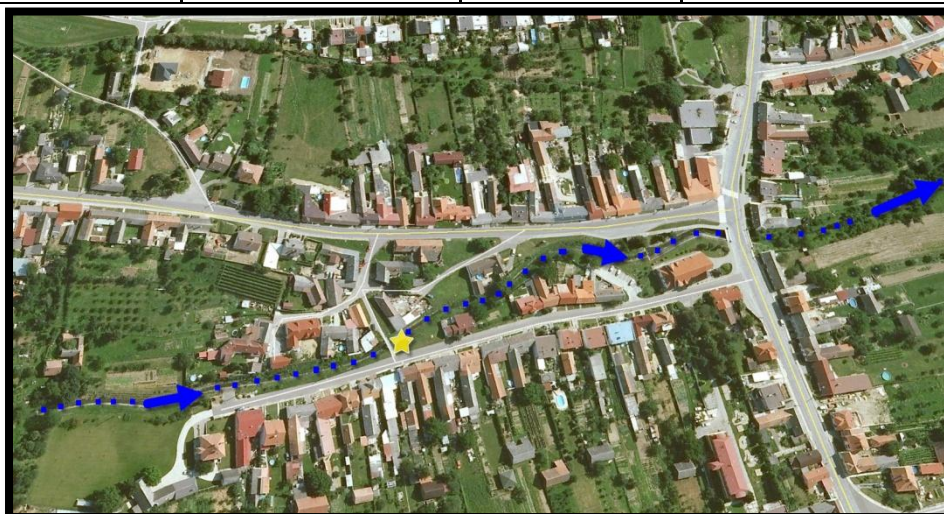




# Dokumentace pomocného hlásného profilu HP C8 ZL

## Kategorie C

Tok:	Zlechovský potok	Název HP:	Lávka v horní části návsi	ř.km:	4,394
Kraj:	Zlínský kraj	ORP:	Uherské Hradiště	Obec:	Zlechov
Odvozené průtoky [m3/s]:			Platnost pro úsek toku / kritické místo:		
I. SPA	II. SPA	III. SPA	celá obec Zlechov (a následně Kostelany)		
Výška hladiny [nadmořská m.n.m dno = m]			Čtení hlásného profilu:		
			HP C8 ZL je osazen ultrazvukovým bezkontaktním <b>hladinovým čidlem</b> s automatickým přenosem naměřených údajů na server města		
			WGS84: 49°4'27.289"N, 17°22'42.021"E		
Výška hladiny [cm dno = 0 cm]			S - JTSK: -543624,75; -1179880,04		
<b>bdělost</b>	<b>pohotovost</b>	<b>ohrožení</b>	značení provedeno		
<b>100</b>	<b>170</b>	<b>230</b>			



Legenda:

-  Směr toku Zlechovského potoka
-  Hladinové čidlo HP C8 ZL



Vlastník a provozovatel stanice: obec Zlechov, Zlechov 540, 687  
10 Zlechov, tel.: 572 597 339; 572 597 340

Hlášení z měření dostává a zobrazuje: informační server obce Zlechov, který je dále prostřednictvím webové aplikace na svých stránkách zobrazuje občanům obce a dalším zájemcům. Varovné zprávy ze stanice dostávají: členové PK obce Zlechov

Odkaz na web aplikaci: [staromestsko.povodnoveplany.cz](http://staromestsko.povodnoveplany.cz)

Pozorování a hlášení za povodní: hlídku určuje předseda PK z řad JPO, JSDH, která předává hlášení na OÚ Zlechov

Skutečnost ovlivňující měření hlásí na: OÚ Zlechov

Překročení směrodatných stavů SPA hlásí na: OÚ Zlechov, ORP Uherské Hradiště

a dále obci: Kostelany nad Moravou, HZS Zlín, ČHMÚ Brno, Správě VT povodí Moravy - dispečink Brno